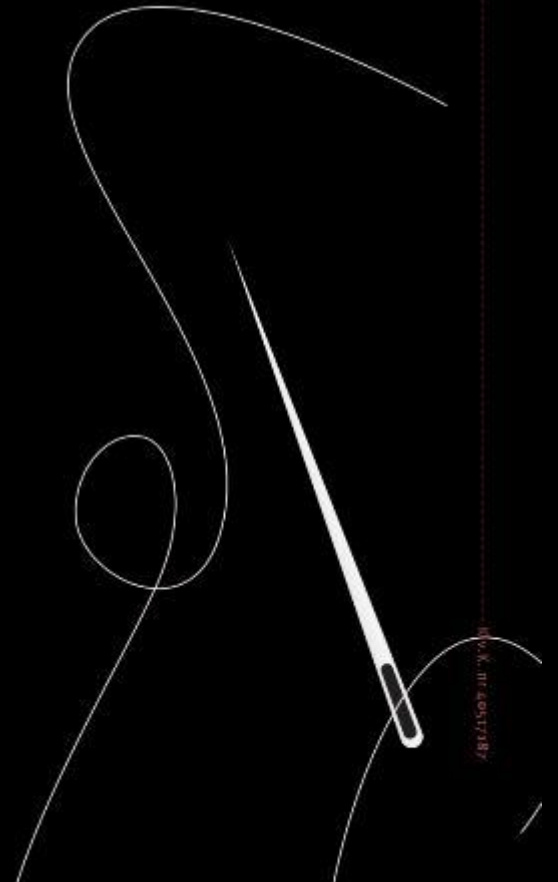


Quiltersgilde

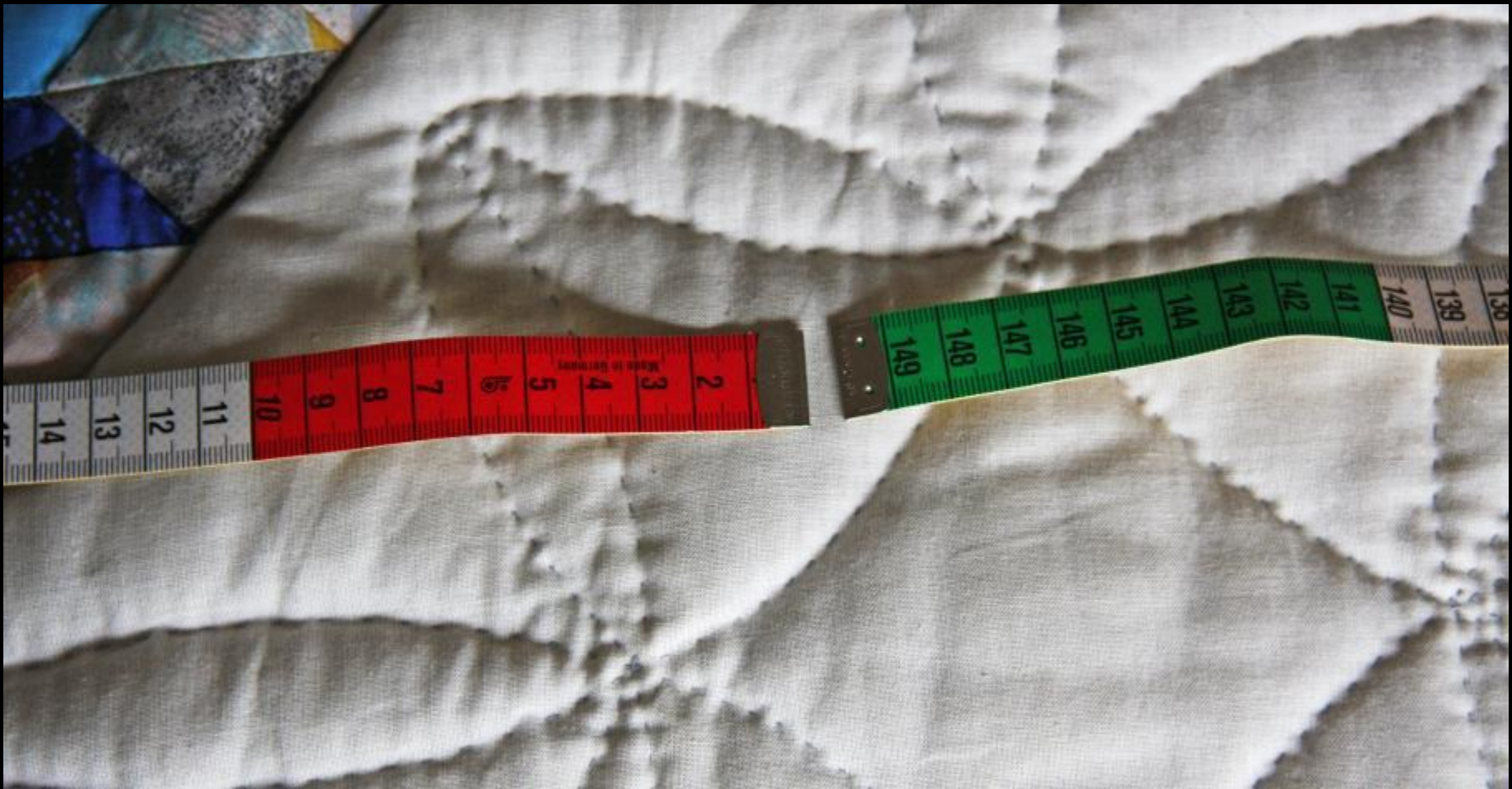


Het maken van een
hoes voor quilts
groter dan 2 meter.



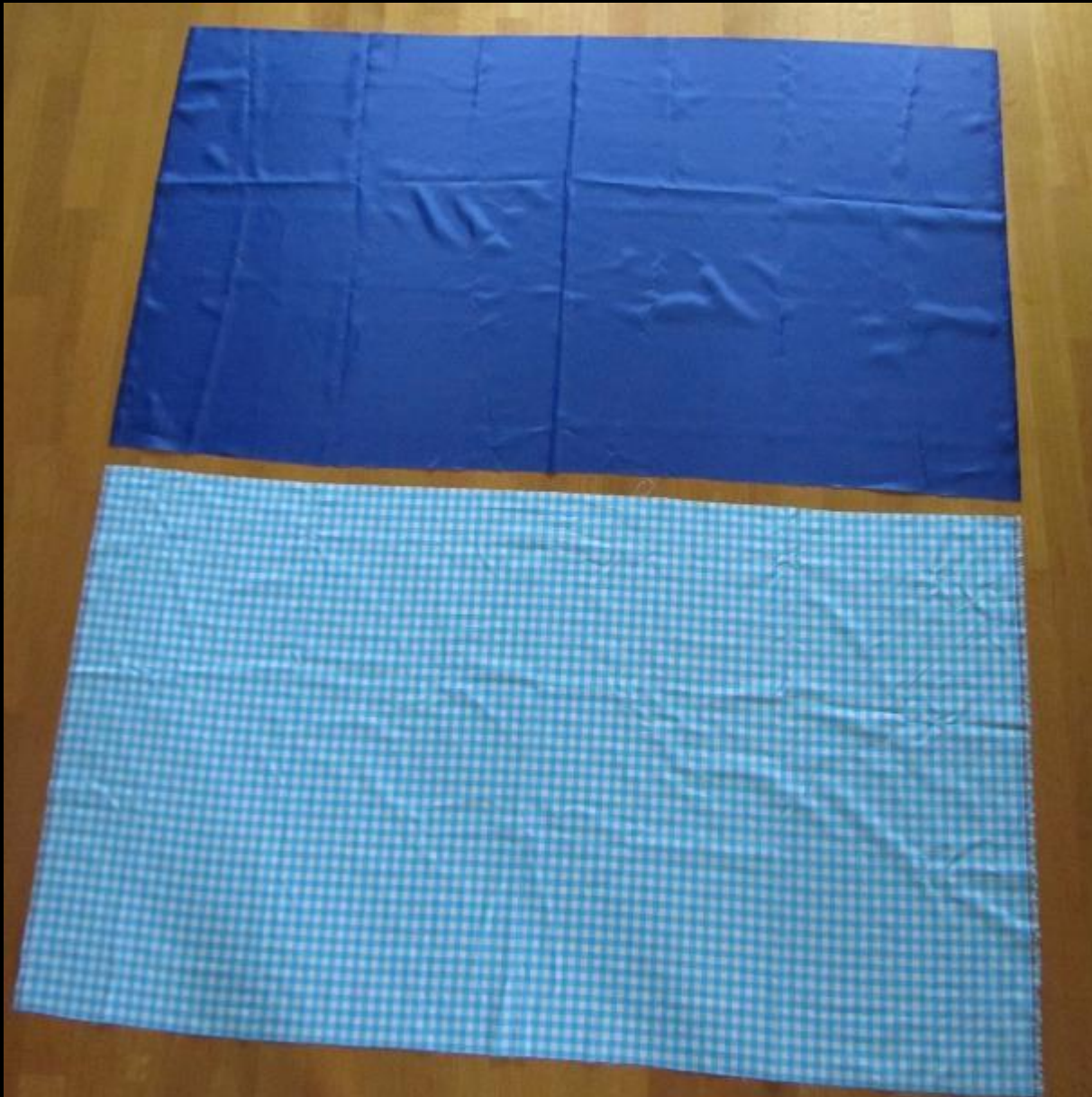


Vouw Uw quilt met de goede kant naar buiten op, zodat er maximaal een pakket van **maximaal 60 x 70 cm**. ontstaat, kleiner mag ook.



Meet de breedste omtrek, deel door 2 en tel daar 5 cm. bij op.
Als voorbeeld: $160 : 2 = 80 + 5 = 85$ cm.

Meet de smalste omtrek en tel daar 20 cm. bij op.
Als voorbeeld: $140 + 20 = 160$ cm.



Knip voor de buitenkant van de hoes van **stevige stof** een lap van 160 x 85 cm.

Knip voor de binnenkant van **gladde voeringstof** een even grootte lap.



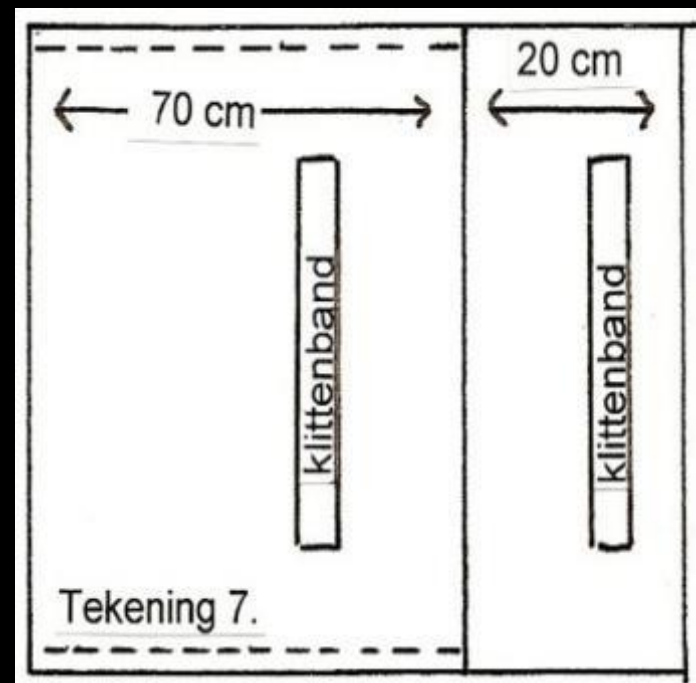
20 cm
open laten ↓
om te keren

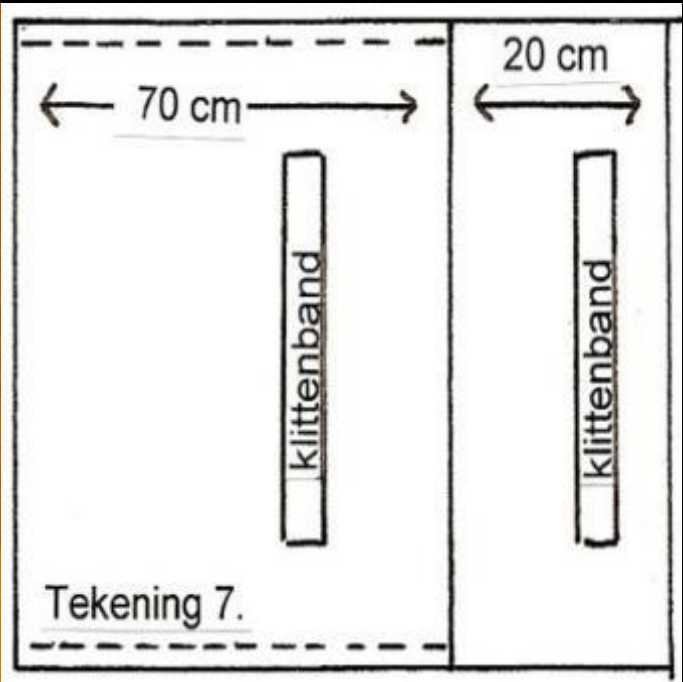
Leg beide stoffen met de goede kanten op elkaar. Stik ze rondom op elkaar maar laat een 15 à 20 cm. open om te keren.



Keer het geheel zodat de goede kant buiten komt en stik evt. op de rand door.

Sla een kant van de hoes op 70 cm. naar binnen en stik de zijkanten dicht.





Sla een kant van de hoes op 70 cm. naar binnen en stik de zijkanten dicht.



Stik op de buitenkant van de sluitflap Uw label.
Vermeld op het label de naam van Uw quilt, Uw eigen naam en adresgegevens.



Stik klittenband op hoes en flap om de hoes te sluiten. Doe dat zowel aan de linker- als de rechterkant van de hoes of in een lange strip.



Bij quilts breder dan 2 m. hoeft U geen lat mee te sturen. De quilt kan dus zo in de hoes en zo zonder lat naar het inleveradres gebracht worden.

Quiltersgilde



© 2018 Foto's Nanda Lijding.
Tekst Marjon Hoftijzer-Boer.

